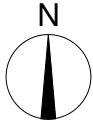
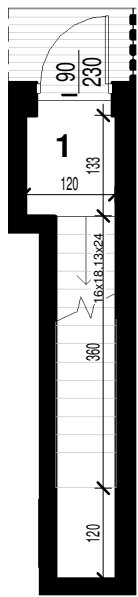




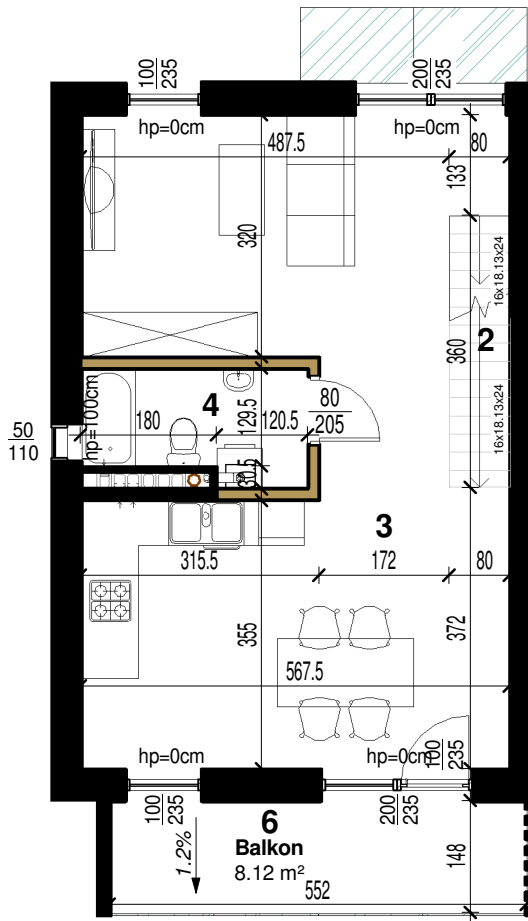
NUMER LOKALU:	5G
KONDYGNACJA:	I PIĘTRO+A
TYP:	1P+AK+A
POWIERZCHNIA:	65.84 m²



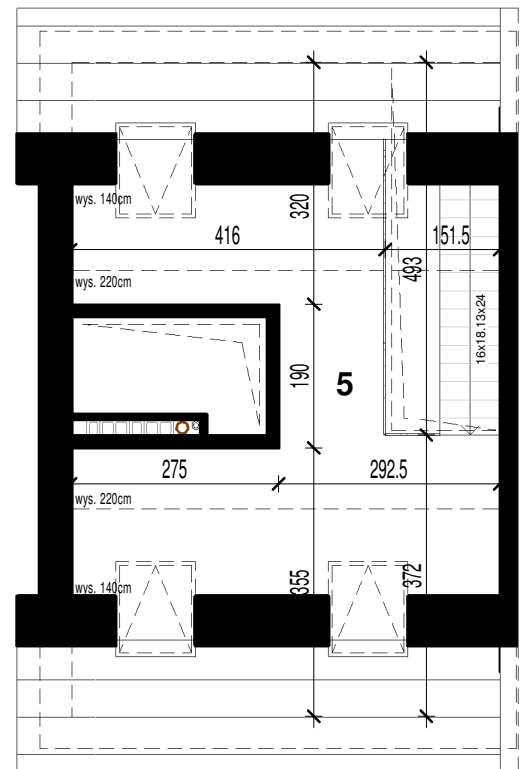
RZUT PARTERU



RZUT I PIĘTRA

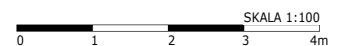


RZUT ANTRESOLI



UWAGI

1. Wyliczone powierzchnie użytkowe lokalu podlegają korekcie wg rzeczywistego pomiaru zgodnie z Polską Normą ISO 9836:1997.
2. Podane wymiary są orientacyjne i mogą odbiegać od rzeczywistych.
3. Projektowana wysokość wykończonych pomieszczeń wynosi 257,5 cm
4. Aranżacja lokalu mieszkalnego przedstawiona na rzucie jest przykładowa.
5. Niniejsza karta katalogowa nie stanowi oferty w rozumieniu przepisów Kodeksu Cywilnego.



LOKAL MIESZKALNY

5G

1	Wiatrołap	3.48 m ²
2	Klatka schodowa	2.88 m ²
3	Salon + aneks kuchenny	40.21 m ²
4	Łazienka	4.26 m ²
5	Antresola	15.01 m ² (36.39 m ²)

Pow. użytkowa

65.84 m²

LOKALIZACJA:

