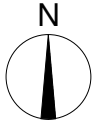
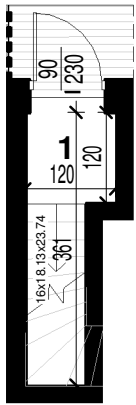




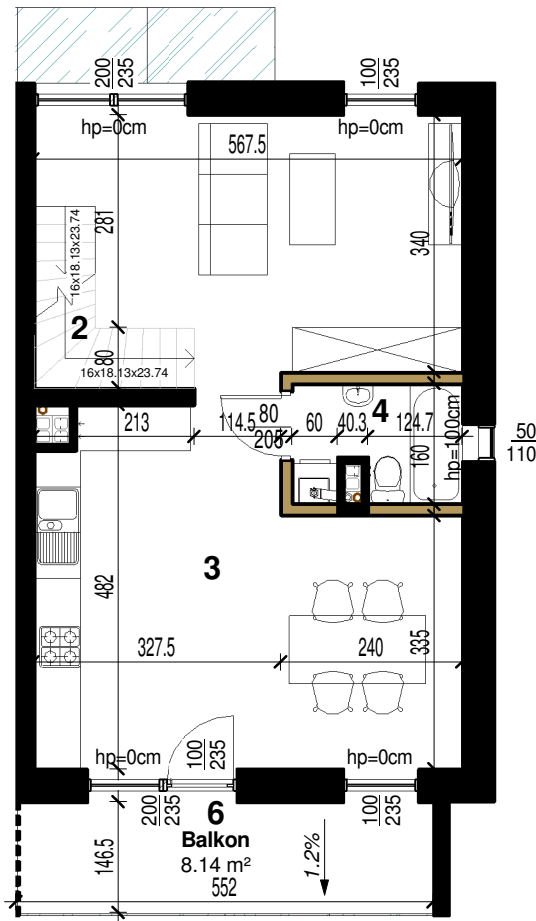
NUMER LOKALU:	<b>5F</b>
KONDYGNACJA:	<b>I PIĘTRO+A</b>
TYP:	<b>1P+AK+A</b>
POWIERZCHNIA:	<b>64.94 m<sup>2</sup></b>



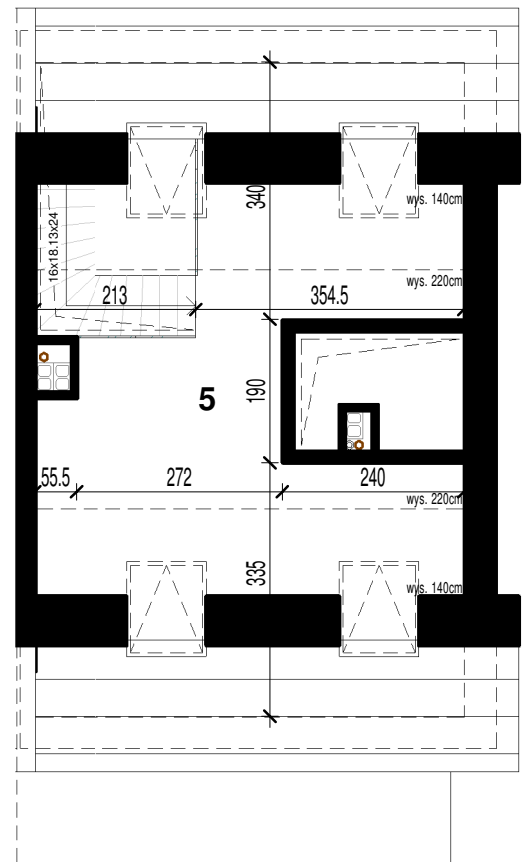
**RZUT PARTERU**



**RZUT I PIĘTRA**



**RZUT ANTRESOLI**



**UWAGI**

1. Wyliczone powierzchnie użytkowe lokalu podlegają korekcie wg rzeczywistego pomiaru zgodnie z Polską Normą ISO 9836:1997.
2. Podane wymiary są orientacyjne i mogą odbiegać od rzeczywistych.
3. Projektowana wysokość wykończonych pomieszczeń wynosi 257,5 cm
4. Aranżacja lokalu mieszkalnego przedstawiona na rzucie jest przykładowa.
5. Niniejsza karta katalogowa nie stanowi oferty w rozumieniu przepisów Kodeksu Cywilnego.

Ściana niedemontowalna
  Ściana możliwa do demontażu



**LOKAL MIESZKALNY**

**5F**

1	Wiatrołap	1.44 m <sup>2</sup>
2	Klatka schodowa	2.99 m <sup>2</sup>
3	Salon + aneks kuchenny	40.90 m <sup>2</sup>
4	Łazienka	3.35 m <sup>2</sup>
5	Antresola	16.26 m <sup>2</sup> (36.35 m <sup>2</sup> )

**Pow. użytkowa**

**64.94 m<sup>2</sup>**

**LOKALIZACJA:**

