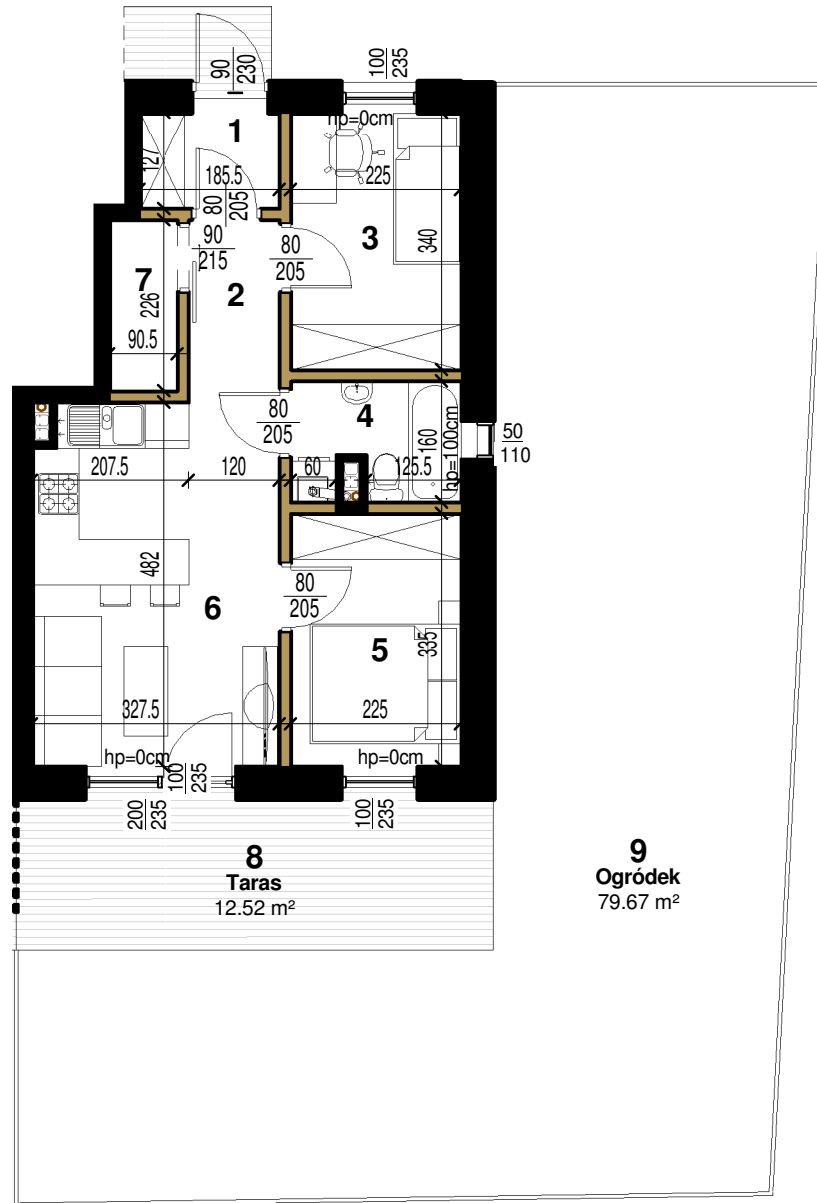
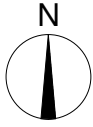




NUMER LOKALU:	<b>5A</b>
KONDYGNACJA:	<b>PARTER</b>
TYP:	<b>3P+AK</b>
POWIERZCHNIA:	<b>41.44 m<sup>2</sup></b>



**UWAGI**

1. Wyliczone powierzchnie użytkowe lokalu podlegają korekcie wg rzeczywistego pomiaru zgodnie z Polską Normą ISO 9836:1997.
2. Podane wymiary są orientacyjne i mogą odbiegać od rzeczywistych.
3. Projektowana wysokość wykończonych pomieszczeń wynosi 257,5 cm
4. Aranżacja lokalu mieszkalnego przedstawiona na rzucie jest przykładowa.
5. Niniejsza karta katalogowa nie stanowi oferty w rozumieniu przepisów Kodeksu Cywilnego.

 Ściana niedemontowalna  
 Ściana możliwa do demontażu

SKALA 1:100  
0 1 2 3 4m

**LOKAL MIESZKALNY**

**5A**

1	Wiatrołap	2.36 m <sup>2</sup>
2	Komunikacja	2.89 m <sup>2</sup>
3	Pokój	7.65 m <sup>2</sup>
4	Łazienka	3.35 m <sup>2</sup>
5	Pokój	7.54 m <sup>2</sup>
6	Salon + aneks kuchenny	15.60 m <sup>2</sup>
7	Pom. gospodarcze	2.05 m <sup>2</sup>
<b>Pow. użytkowa</b>		<b>41.44 m<sup>2</sup></b>

**LOKALIZACJA:**

